

Neubau

„Zentralisierung Akutklinik Klinikum Wahrendorff“ // Das neue Fachkrankenhaus für die Seele am Standort Sehnde- Köthenwald

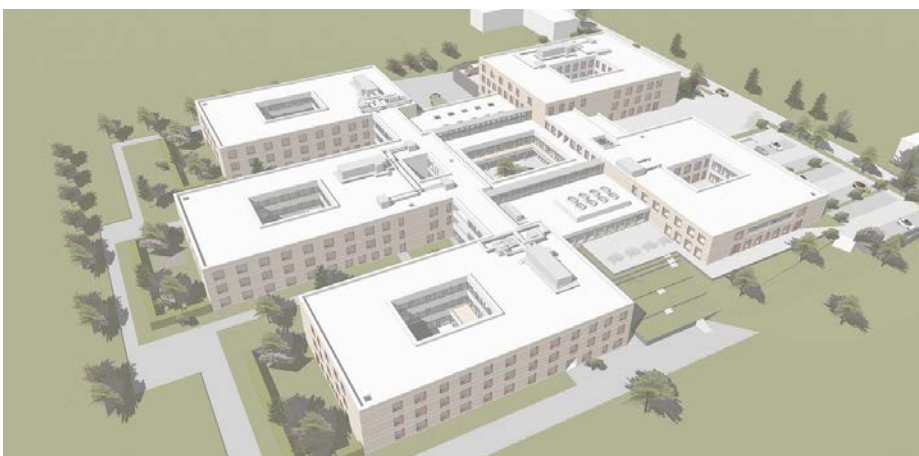
Perspektiven, Skizzen und Lagepläne

Downloadmöglichkeit unter:

https://www.wahrendorff.de/unser-unternehmen/aktuelles/?no_cache=1

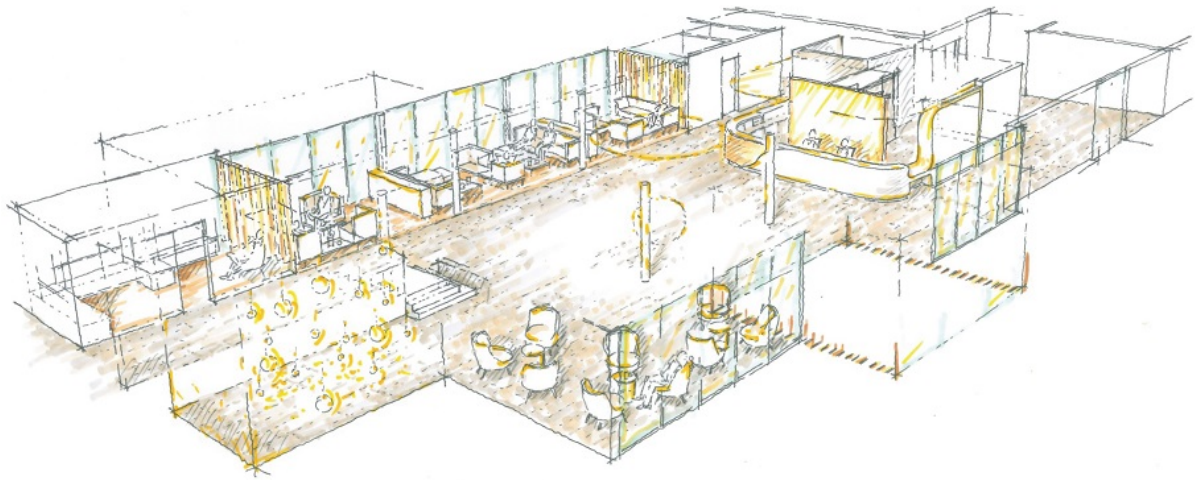


Perspektive Neubau Akutklinik Klinikum Wahrendorff Eingang (Grafik: tsj)

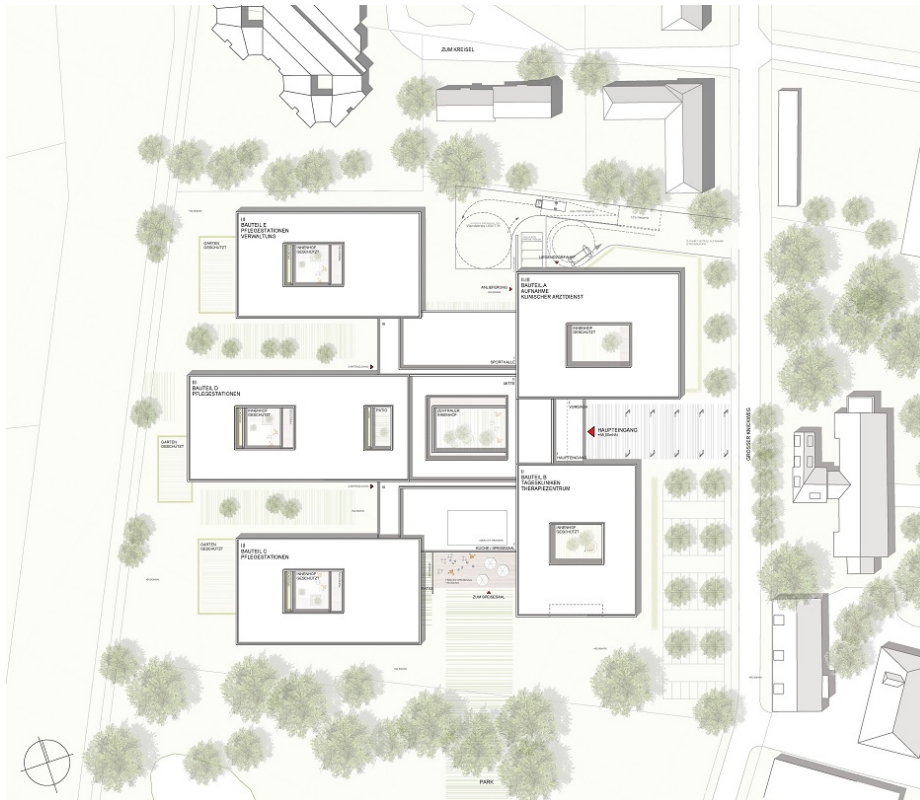


Vogelperspektive Neubau Akutklinik Klinikum Wahrendorff (Grafik: tsj)

Kontakt: Dr. Rainer Brase, Rudolf-Wahrendorff-Str. 22 in 31319 Sehnde
Telefon: 05132 90 22 01, E-Mail: presse@wahrendorff.de



Skizze Neubau Akutklinik Klinikum Wahrendorff Eingangsbereich (Grafik: tsj)



Lageplan Neubau Akutklinik Klinikum Wahrendorff (Grafik: tsj)